

## AIRCONOMY® Straße

### AIRCONOMY® Ausblasmodul Schlitzprofil LT451 + 452

Ausblasmodul für Kanalsystem 30 bzw. 50 mm mit Anschlusszunge 20 x 785 x 35 mm für AIRCONOMY® Systemmodul.

- Kleinkanäle und Formteile für die kontrollierte Wohnraumlüftung
- Werkstoff: Stahl verzinkt DIN EN 10142 - 1.0226
- Oberfläche: DIN EN 10346 Z275-N-A-CO (Senzimir verzinkt)



Modul/ Abmessungen (H x L x B)	Bodenkanalsystem 30 Artikel-Nr.	Bodenkanalsystem 50 Artikel-Nr.
Schlitzprofil einfach 500 60/80 x 517 x 42 mm	5005129	5005130
Schlitzprofil einfach 1000 60/80 x 1017 x 42 mm	5005131	5005100
Schlitzprofil einfach 1500 60/80 x 1517 x 42 mm	5005132	5005133
Schlitzprofil einfach 2000 60/80 x 2017 x 42 mm	5005134	5005120
Schlitzprofil zweifach 1000 60/80 x 1017 x 110 mm	5005771	5005917
Schlitzprofil zweifach 2000 80 x 2015 x 110 mm	-	5005173

### AIRCONOMY® Ausblasmodul für Wandaustritt

mit Anschlusszunge 20 x 785 x 120 mm für AIRCONOMY® Systemmodul.

- Kleinkanäle und Formteile für die kontrollierte Wohnraumlüftung
- Werkstoff: Stahl verzinkt DIN EN 10142 - 1.0226
- Oberfläche: DIN EN 10346 Z275-N-A-CO (Senzimir verzinkt)



Typ	Artikel-Nr.
1x Systemplattenanschluss für Schlitzauslassprofil LT451 1017 x 170 x 320 mm	5004913
1x Systemplattenanschluss für Schlitzauslassprofil LT451 2017 x 170 x 320 mm	5004914
2x Systemplattenanschluss für Schlitzauslassprofil LT451 2017 x 170 x 320 mm	5004915
1x Systemplattenanschluss für Schlitzauslassprofil LT452 1017 x 170 x 320 mm	5004985
2x Systemplattenanschluss für Schlitzauslassprofil LT452 2017 x 170 x 320 mm	5004986

Lieferzeit auf Anfrage.

## AIRCONOMY® Straße

### AIRCONOMY® Systemmodul

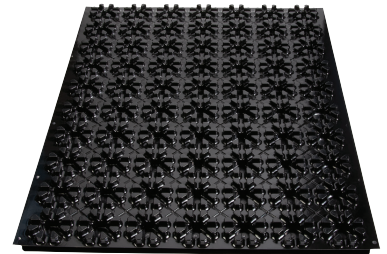
als doppellagige, tiefgezogene, antistatische Platte aus Kunststoffolie, die als hohle Schalung mit Zusatzwärmedämmung auf dem Rohfußboden montiert wird. Das Systemmodul hat Nocken zur Fixierung der Fußbodenheizungsrohre auf der Oberseite und bildet mit der zweiten Lage einen zwei Zentimeter großen Hohlraum zur Luftzirkulation auf der Unterseite.

Abmessungen (H x B x L)  
40 x 840 x 1130 mm

Artikel-Nr. 4016267

Abmessungen (H x B x L)  
40 x 840 x 565 mm

Artikel-Nr. 4021203



### AIRCONOMY® Zusatzdämmung EPS DEO

Zusatzwärmedämmung aus expandiertem Polystyrol-Hartschaum EPS DEO, güteüberwacht nach EN 13163, Plattenkante stumpf.

Typ	H x B x L	Artikel-Nr.
EPS 100-10 (DEO)	10 x 790 x 1.130 mm	4017744
EPS 100-30 (DEO)	30 x 790 x 1.130 mm	4017742



### AIRCONOMY® Systemmodul-Verbinder

Steckverbinder für AIRCONOMY® Systemmodul.

Abmessungen (H x B x L): 20 x 790 x 50 mm

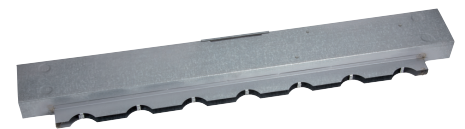
Artikel-Nr. 5003324



### AIRCONOMY® Einblasmodul

- Kleinkanäle und Formteile für die kontrollierte Wohnraumlüftung
- Einsteckende Verbindung mit gemufften Formteilen
- Werkstoff: Stahl verzinkt DIN EN 10142 - 1.0226
- Oberfläche: DIN EN 10346 Z275-NA-CO (Sendzimir verzinkt)

Modul/ Abmessungen (H x B x L)	Kanalsystem 30 Artikel-Nr.	Kanalsystem 50 Artikel-Nr.
Einblasmodul für Kanalsystem 30/50 x 100 mm 30/50 x 785 x 100 mm	5004333	5004332
Einblasmodul für Kanalsystem 50 x 200 mm 50 x 785 x 200 mm	-	5004330

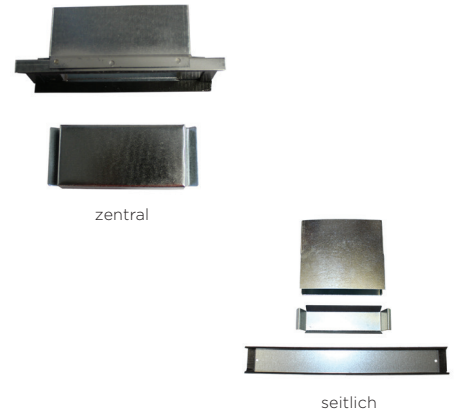


## AIRCONOMY® Straße

### AIRCONOMY® Anschlussset für Einblasmodul

aus verzinktem Stahlblech als Anschlussstück an das Einblasmodul bei zentralem oder seitlichem Anschluss mit Kanalrohr. Zentrale Ausführung inkl. zwei Enddeckel.

Modul/ Abmessungen (H x B x L)	Kanalsystem 30 Artikel-Nr.	Kanalsystem 50 Artikel-Nr.
Anschlussset für Einblasmodul seitlich 30/50 x 100 mm	<b>5004328</b>	<b>5004329</b>
Anschlussset für Einblasmodul zentral 30/50 x 100 mm	<b>5004325</b>	<b>5004322</b>
Anschlussset für Einblasmodul zentral 30/50 x 200 mm	<b>5004326</b>	<b>5004347</b>
Anschlussset für Einblasmodul seitlich 50 x 200 mm	-	<b>5004345</b>



### AIRCONOMY® Rohbaumontageblock

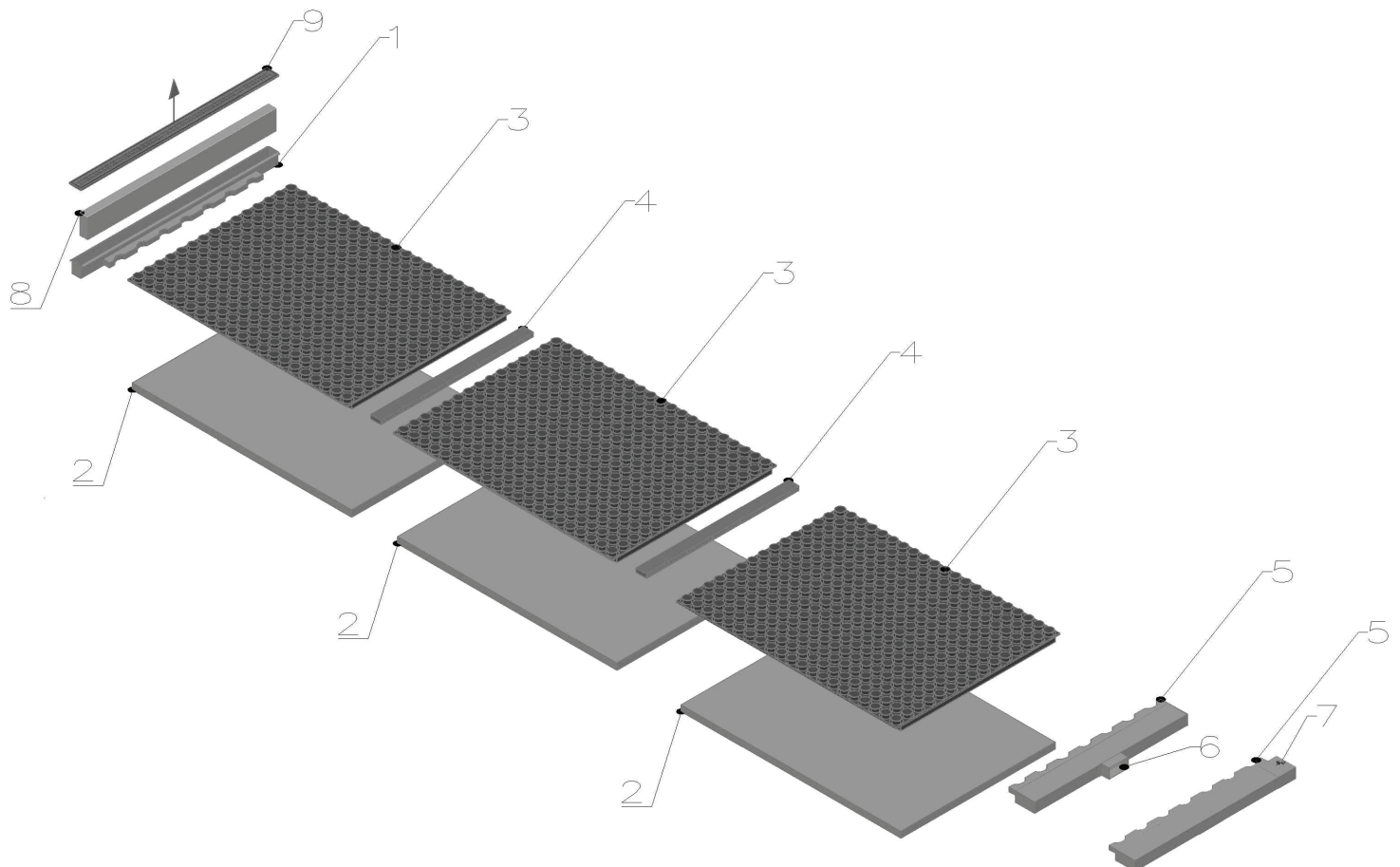
aus expandiertem Polystyrol, zum Einbau in das Ausblasmodul während der Rohbauphase, zum Schutz gegen Estrich und Schmutzeintritt in das Kanalsystem.

für Schlitzauslassprofil LT451 Abmessungen (H x B x L): 140 x 1000 x 42 mm	<b>Artikel-Nr. 1174673</b>
für Schlitzauslassprofil LT451 Abmessungen (H x B x L): 190 x 1000 x 42 mm	<b>Artikel-Nr. 5006173</b>
für Schlitzauslassprofil LT452 Abmessungen (H x B x L): 140 x 1000 x 71 mm	<b>Artikel-Nr. 5005778</b>
für Schlitzauslassprofil LT452 Abmessungen (H x B x L): 190 x 1000 x 71 mm	<b>Artikel-Nr. 5005779</b>



## AIRCONOMY® Straße

### Explosionszeichnung AIRCONOMY® Luftstraße



- 1** AIRCONOMY® Ausblasmodul 50 Schlitzprofil einfach  
Artikel-Nr. 5005100
- 2** AIRCONOMY® Zusatzdämmung Typ EPS 100-30 (DEO)  
Artikel-Nr. 4017742
- 3** AIRCONOMY® Systemmodul 40-840-1130  
Artikel-Nr. 4016267

- 4** AIRCONOMY® Systemmodul Verbinder  
Artikel-Nr. 5003324
- 5** AIRCONOMY® Einblasmodul 50/100/785 mm  
Artikel-Nr. 5004332
- 6** AIRCONOMY® Anschlussset zentral 50/100 mm  
Artikel-Nr. 5004322

- 7** AIRCONOMY® Anschlussset seitlich 50/100 mm  
Artikel-Nr. 5004329
- 8** AIRCONOMY® Rohbaumontageblock LT 451  
Artikel-Nr. 1174673
- 9** AIRCONOMY® Schlitzauslassprofil LT 451  
Artikel-Nr. 5004909