

System Kunststoff

AIRCONOMY® Doppelsteckmuffe NW 75

mit Arretierung zum luftdichten Verbinden des flexiblen Lüftungsrohrs in Räumen bei zentralen Anlagen zur kontrollierten Wohnraumlüftung.

Artikel-Nr. 5004727



AIRCONOMY® Lüftungsrohr Kunststoff, flexibel NW 75

für den Einsatz als Zu- bzw. Abluftrohr in Räumen bei zentralen Anlagen zur kontrollierten Wohnraumlüftung. Flexibles Lüftungsrohr aus Polyethylen in Verbundrohrbauweise, außen gewellt, innen glatt und hygienisch geprüft. Rohr mit Schutzkappe, Außenrohr druckfest, Innenrohr schallabsorbierend. Die Rohre erfüllen die Anforderungen DIN EN 61386-24 und bestehen eine Druckprüfung von 450 N.

- Ø Innen: 62 mm, Ø Außen: 75 mm
- Verarbeitungstemperatur: bis 5 °C
- Lager- und Transporttemperatur: bis - 25 °C
- Betriebstemperatur: bis 60 °C
- Rohre auf Rolle à 50 m Länge inkl. zwei Verschlussstopfen

Artikel-Nr. 5004722



AIRCONOMY® Verschlussstopfen

passend zu flexiblem Kunststoff-Lüftungsrohr, Farbe: rot.

Artikel-Nr. 5004738



AIRCONOMY® Decken-Boden-Anschluss

aus verzinktem Stahlblech zum Einbau in die Decken- oder Bodenkonstruktion.

Typ	Artikel-Nr.
DN 100 / 2 x NW 75	5005589
DN 125 / 2 x NW 75	5005588
DN 160 / 2 x NW 75	5005587



System Kunststoff

AIRCONOMY® Luftverteilkasten

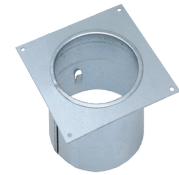
Innenseite mit Akustikdämmschaum ausgekleidet. Abgänge für externe Drosselklappen vorgerichtet. Abgangsplatte kann über Eck um 90° umgebaut werden. Im Auslieferungszustand ist der Verteiler durch Kunststoffkappen verschlossen. Formringdichtungen müssen gesondert bestellt werden.



Typ	Artikel-Nr.
DN 125 / 5+1 x NW 75	5005590
DN 125 / 6 x NW 75	5005591
DN 160 / 10 x NW 75	5005592
DN 180 / 15 x NW 75	5005593
DN 200 / 15 x NW 75	5006012
DN 250 / 15 x NW 75	5005906

AIRCONOMY® Rohrstützen

zum Anschluss an Artikel-Nr. 5005590 als zusätzlicher Abgang NW 75. (Zusatzstützen). Anbringung erfolgt über vier Befestigungsschrauben, Staubdicht in Schlauchfolie verpackt.



Artikel-Nr. 5005642

AIRCONOMY® Bogen 90° gezogen

beidseitig für Kunststoffwellrohr NW 75 Anschluss, mit Arretierungssperre für Wellrohr. Dichtringe gesondert bestellen. Staubdicht verpackt in Schlauchfolie.



Artikel-Nr. 5005594

AIRCONOMY® Drosselklappe flex

Zusatzteil zum Anbau an den Luftverteilkasten DN 80 / NW75. Der Anschluss DN 80 ist mit einer Sicke für eine Lippendichtung vorgerichtet. Die Drosselklappe wird über eine Feststellschraube arretiert. Das Kunststoffwellrohr wird über Formdichtringe mit der Drosselklappe verbunden. Die Arretierung des Kunststoffwellrohres erfolgt über umzulegende Laschen. Dichtringe sind gesondert zu bestellen.



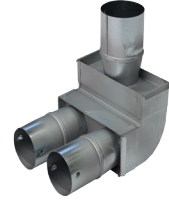
Artikel-Nr. 5005647

System Kunststoff

AIRCONOMY® Kanalbogen 90°

aus verzinktem Stahlblech mit Anschluss NW 75 Kunststoffwellrohr und 2 Abgängen NW 63 Kunststoffwellrohr. Im Auslieferungszustand mit Kunststoffkappen verschlossen. Formringdichtung gesondert bestellen.

Artikel-Nr. 5005648



AIRCONOMY® Ventilanschluss gerade

Luftseitiger Anschluss 2 x NW 75. Abdichtung Kunststoffwellrohr über Formringdichtung, bitte gesondert bestellen.

Typ	Artikel-Nr.
DN 100 / 2 x NW 75	5005656
DN 125 / 2 x NW 75	5005655

