



TECHNISCHE INFORMATION
SERVICE

EINFACH KOMPLETT

AIRCONOMY® BIETET HEIZEN, LÜFTEN UND KÜHLEN IN EINEM LEISTUNGSBAUSTEIN. AUCH UNSER UMFASSENDE SERVICE LÄSST KEINE WÜNSCHE OFFEN.



Technische Beratung

Sie möchten bei Ihrem Bauprojekt höchsten Wohnkomfort mit bester Energieeffizienz verwirklichen? Unsere hochqualifizierten Techniker beraten Sie über die einzigartigen Möglichkeiten mit AIRCONOMY® – gerne auch vor Ort. Die Erarbeitung von Sonderlösungen ist dabei eine unserer Stärken.



Planung

Neben der kompetenten Auslegung und Planung Ihres AIRCONOMY® Systems nach aktuellen gesetzlichen Vorgaben und dem neuesten Stand der Technik übernehmen wir auch die vollständige Angebotserstellung.



Baustellenanlieferung

Als Anbieter der kompletten Systemlösung koordinieren und sichern wir die vollständige und termingerechte Anlieferung aller vor Ort benötigten Komponenten.



5



Inbetriebnahme

Nach der fachgerechten Installation aller Anlagenkomponenten übernimmt Ihr AIRCONOMY® Serviceteam die Inbetriebnahme. Alle Funktionen und Parameter werden geprüft und optimal eingestellt.

4



Montage

Das ausgereifte AIRCONOMY® Baukastensystem ermöglicht eine schnelle und einfache Installation. Gerne übernehmen unsere speziell geschulten Montage-Teams diese Aufgabe komplett oder wir weisen Fachpartner vor Ort ein.

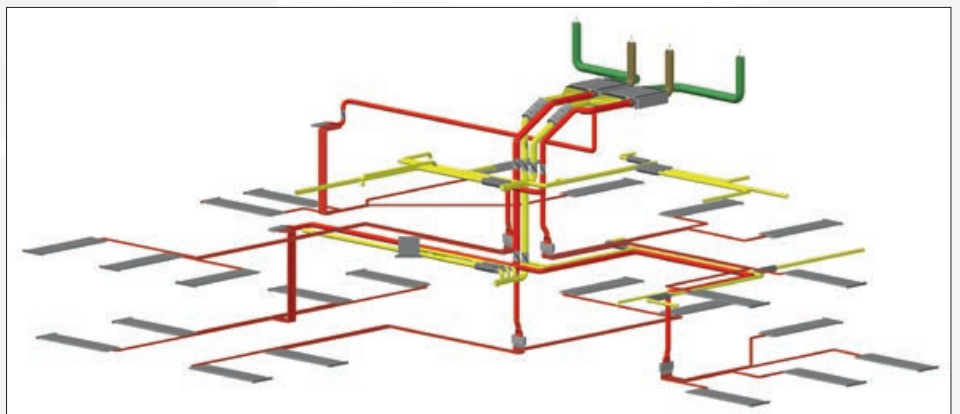
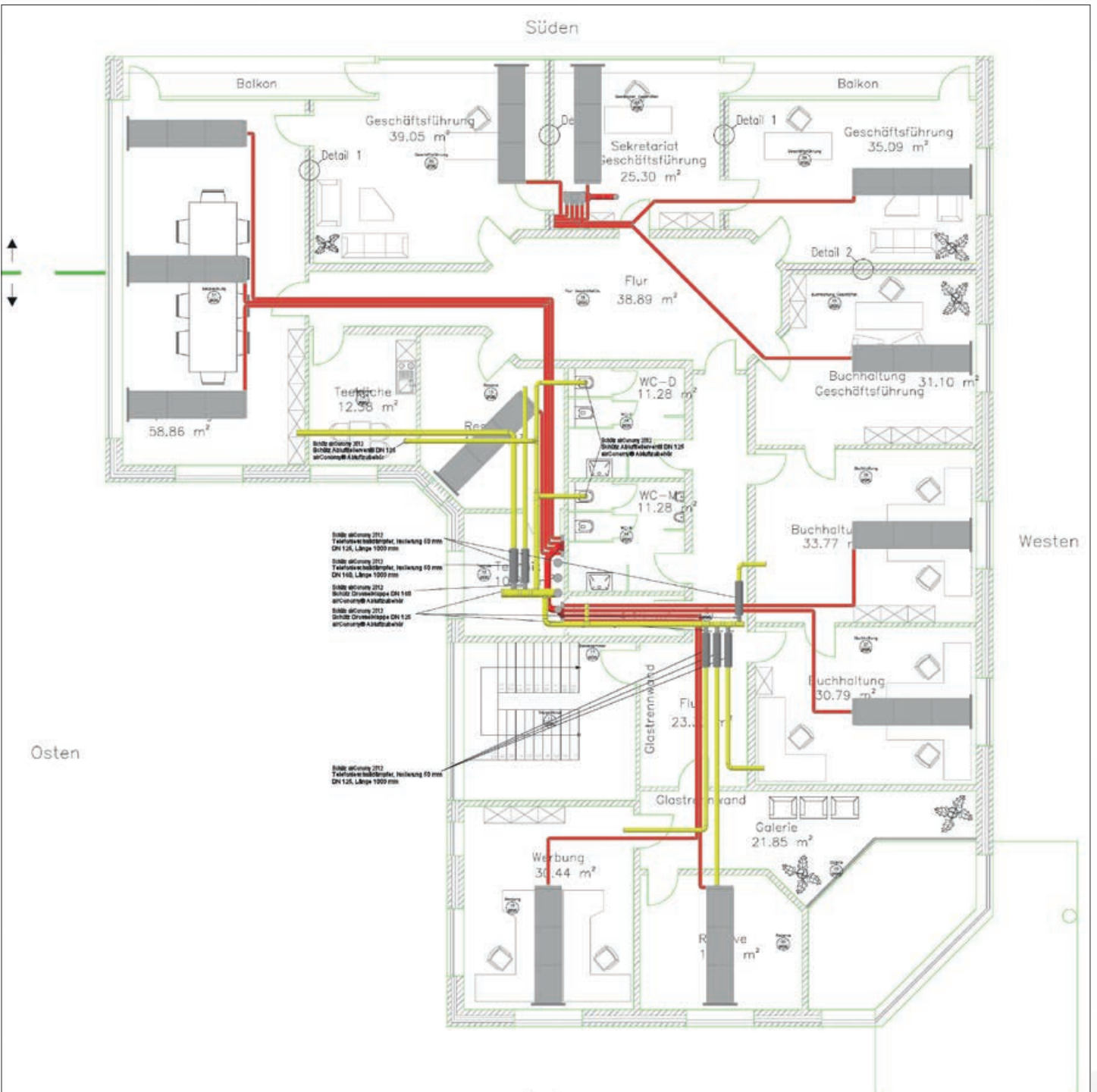
6



Wartung

Auf Wunsch bieten wir Ihnen die kontinuierliche Wartung Ihres AIRCONOMY® Systems inkl. Filterwechsel, Inspektion, Reinigung des Lüftungsgeräts und des Wärmetauschers sowie die komplette Revision.

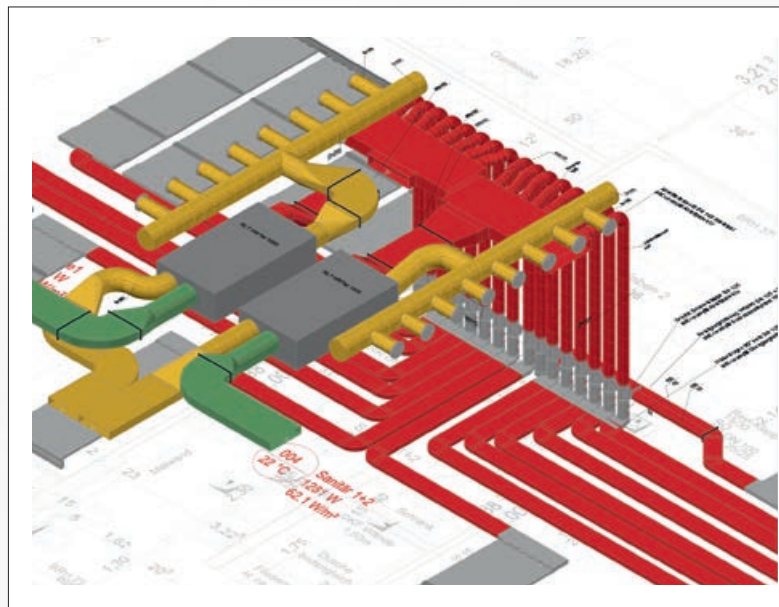




UNSERE TECHNISCHE BERATUNG FINDET DIE OPTIMALE LÖSUNG FÜR SIE MIT AIRCONOMY®

Kein Projekt ist wie das andere. Wenn Sie einen kompetenten und kreativen Partner für individuelle Aufgabenstellungen suchen, sind wir für Sie die Richtigen.

- Individuelle, projektbezogene Beratung – auf Wunsch vor Ort
- Erfassung der baulichen Besonderheiten wie Sonneneinstrahlung etc.
- Spezielle Problemlösungen für Neubau und Sanierung
- Jahrzehntelange Erfahrung bei der Realisierung von Klein- bis Großprojekten
- Einbeziehung architektonischer Gestaltungsvorgaben
- Lärm- und Schallschutzberatung



UNSER PLANUNGSSERVICE ÜBERNIMMT DIE AUSARBEITUNG INKLUSIVE VOLLSTÄNDIGER ANGEBOTSERSTELLUNG VON AIRCONOMY®

Bei der Projektabwicklung bieten wir Ihnen den Service der System- und Integrationsplanung je nach Ihrem individuellen Bedarf:

- Heizlastberechnung*
- Auslegung der Flächenheizung nach EN 1264 inklusive hydraulischer Auslegung
- Erstellung des Lüftungskonzeptes nach DIN 1946-6
- Luftmengenermittlung
- Kanalnetzberechnung
- Massenzusammenstellung
- 3D-Konstruktion der Luftleitungsführung*
- Zeichnung inklusive Kanalnetz, Bodenaufbauten und Lüftungsgerät mit Abmaßen*
- Optional Druckverlustberechnung des Kanalsystems*
- Optional schalltechnischer Nachweis*

* Kostenpflichtige Leistung
(Anrechnung erfolgt im Auftragsfall)

BAUSTELLENANLIEFERUNG



Dank modernster Softwarelösungen resultieren direkt aus der Planung die kompletten Stücklisten – mit leistungsstarker Logistik garantieren wir die termingerechte Bereitstellung vor Ort.

- Wechselbrücken-Service: komplett bestückt zum Verbleib auf der Baustelle
- Expressdienst: benötigte Ersatzteile sind im Handumdrehen bei Ihnen

MONTAGE

Die AIRCONOMY® Systemkomponenten sind optimal aufeinander abgestimmt und dank der speziellen Bodenkonstruktion besonders leicht und schnell zu verlegen. Gerne erledigen das unsere Montageprofis für Sie – oder wir weisen beauftragte Fachpartner gründlich in die Montage ein.

- Geschulte und eingearbeitete Teams
- Hohe Montagekompetenz mit Effizienz und Qualität
- Bereitstellung von Montagekapazität exakt, wenn sie benötigt wird



INBETRIEBNAHME

Nachdem die Montage Ihres AIRCONOMY® Systems durch unsere Montageteams oder durch eine Fachfirmen erfolgt ist, übernimmt unser Serviceteam die Inbetriebnahme.

- Komplette Funktionsprüfung
- Abstimmung und Einstellung individueller Parameter
- Einstellung der Luftmengen
- Einweisung und Übergabe



WARTUNG

Gerne übernehmen wir die Wartung Ihrer Anlage und sorgen für einen störungsfreien und langlebigen Einsatz.

FILTERTAUSCH (1 mal jährlich)

- Sichtprüfung der Lüftungsanlage
- Entnahme der alten Filter
- Reinigung der Filtereinschübe
- Prüfung des Kondensatablaufs
- Einsatz des neuen Filtersets gemäß Gerätespezifikation
- Durchführung Probelauf

WARTUNG DES LÜFTUNGSGERÄTS (alle 3 Jahre – zusätzlich zum Filtertausch)

- Wärmetauscher auf Verunreinigungen prüfen und bei Bedarf reinigen
- Ventilator auf Verunreinigungen prüfen und bei Bedarf reinigen
- Elektronische Weiderholungsprüfung nach BGV A3
- Funktions- und Einstellungsüberprüfung des Lüftungsgeräts
- Dokumentation der Wartung



Die technischen Informationen geben den derzeitigen Stand unseres Wissens und unserer Erfahrungen wieder. Änderungen ohne vorherige Benachrichtigung vorbehalten. Verwenden Sie bitte die jeweils neueste Fassung dieser Broschüre, denn Erfahrungs- und Wissensstand entwickeln sich stets weiter. Setzen Sie sich in Zweifelsfällen mit uns in Verbindung. Beschriebene Anwendungen können die besonderen Verhältnisse des Einzelfalles nicht berücksichtigen und erfolgen daher ohne Haftung.

SCHÜTZ GmbH & Co. KGaA, Selters - Oktober 2017