

Flachkanalsystem Stahlblech verzinkt

AIRCONOMY® Abzweig 90°

Formteil für die kontrollierte Wohnraumlüftung. Einsteckende Verbindung mit gemufften Formteilen.

Oberfläche: DIN EN 10346 Z275-N-A-CO (Sendzimir verzinkt)

Abmessungen	Bodenkanalsystem 50 Artikel-Nr.	Bodenkanalsystem 30 Artikel-Nr.
DN 125 - 100 x 50/30 mm	5003822	5004062
DN 125 - 200 x 50/30 mm	5003823	5004061
DN 160 - 200 x 50/30 mm	5003824	5004063
DN 160 - 300 x 50/30 mm	5005395	5005394

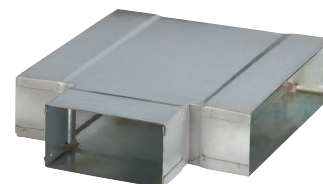


AIRCONOMY® Abzweig 90°, horizontal

Formteile für die kontrollierte Wohnraumlüftung. Einsteckende Verbindung mit gemufften Formteilen.

Oberfläche: DIN EN 10346 Z275-N-A-CO (Sendzimir verzinkt)

Abmessungen	Bodenkanalsystem 50 Artikel-Nr.	Bodenkanalsystem 30 Artikel-Nr.
100 x 50/30 auf 2 x 100 x 50/30 mm	5003292	5004055
200 x 50/30 auf 2 x 100 x 50/30 mm	5003294	5004012
100 x 50/30 auf 2 x 200 x 50/30 mm	5005384	5005385
200 x 50/30 auf 2 x 200 x 50/30 mm	5003293	5004011
100 x 50 auf 2 x 300 x 50 mm	5005387	-
200 x 50 auf 2 x 300 x 50 mm	5005386	-



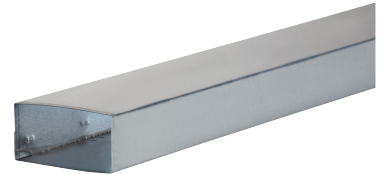
Flachkanalsystem Stahlblech verzinkt

AIRCONOMY® Flachkanal

Kleinkanäle für die kontrollierte Wohnraumlüftung. Einsteckende Verbindung mit gemufften Formteilen. Nur für Wand-/ Deckenmontage.

Werkstoff: Stahl verzinkt DIN EN 10142 - 1.0226

Oberfläche: DIN EN 10346 Z275-N-A-CO



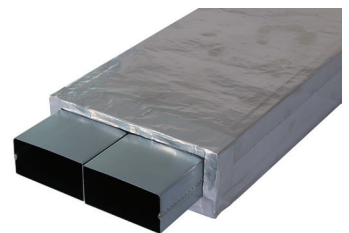
Abmessungen	Bodenkanalsystem 50 Artikel-Nr.	Bodenkanalsystem 30 Artikel-Nr.
200 x 1000 x 50 mm	5003289	-
100 x 2000 x 50/30 mm	5003290	5004008
100 x 2000 x 50 mm ohne Laschen	5005584	-
200 x 2000 x 50/30 mm	5003288	5004010
300 x 2000 x 50 mm	5005379	-

AIRCONOMY® Flachkanal wasserdampfdicht ummantelt

werkseitig gedämmt und komplett mit Aluminiumfolie wasserdampf-diffusionsdicht ummantelt. Beispiel Dämmung:

- oberseitig: EPS-T 25-2
- seitlich: EPS 15
- unterseitig: EPS 10

Andere Dämmmaterialien sind natürlich auf Anfrage möglich.



Abmessungen	Bodenkanalsystem 50 Artikel-Nr.	Bodenkanalsystem 30 Artikel-Nr.
200 x 2000 x 50 mm	4030829	-
300 x 2000 x 50 mm	4030827	-

Flachkanalsystem Stahlblech verzinkt

AIRCONOMY® Kanalbogen

Kanalbogen kurz aus verzinktem Stahlblech, mit beidseitiger Muffe zum einfachen Zusammenstecken mit Kanalrohren.

Sondervariante: vertikal kurz 100/50 auf 100/30 (Artikel-Nr. 5004751)

Abmessungen	Bodenkanalsystem 50				
	vertikal 90°	horizontal 90°	horizontal 45°	horizontal 30°	horizontal 15°
	Artikel-Nr.				
100 x 50 mm	5003281	5003283	5003287	5003425	5003424
200 x 50 mm	5003280	5003282	5003286	-	-
300 x 50 mm	5003621	5003620	-	-	-

Abmessungen	Bodenkanalsystem 30				
	vertikal 90°	horizontal 90°	horizontal 45°	horizontal 30°	horizontal 15°
	Artikel-Nr.				
100 x 30 mm	5004003	5004005	5004007	5004054	5004053
200 x 30 mm	5004002	5004004	5004006	-	-



vertikal



horizontal

AIRCONOMY® Kanaldeckel

Kleinkanäle und Formteile für die kontrollierte Wohnraumlüftung. Einsteckende Verbindung mit gemufften Formteilen.

Werkstoff: Stahl verzinkt DIN EN 10142 - 1.0226

Oberfläche: DIN EN 10346 Z275-N-A-CO (Senzimir verzinkt)

Abmessungen	Bodenkanalsystem 50 Artikel-Nr.	Bodenkanalsystem 30 Artikel-Nr.
100 x 50/30 mm	5003351	5004051
200 x 50/30 mm	5003352	5004052
300 x 50 mm	5003625	-



AIRCONOMY® Kanaldeckel mit Stutzen

Kanaldeckel 50 x 300 mm mit 2 Stutzen, inklusive Drosselvorrichtungen 50 x 100 mm. Kleinkanäle und Formteile für die kontrollierte Wohnraumlüftung. Einsteckende Verbindung mit gemufften Formteilen.

Werkstoff: Stahl verzinkt DIN EN 10142 - 1.0226

Oberfläche: DIN EN 10346 Z275-N-A-CO

Artikel-Nr. 5003751



Flachkanalsystem Stahlblech verzinkt

AIRCONOMY® Stutzen mit Flansch Bodenkanalsystem 50

Kanalstutzen mit Flansch, symmetrisch, für Kanalsystem 50, aus verzinktem Stahlblech als Anschlussstück an den Flachkanalverteiler bei mittigem Anschluss mit Wickelfalzrohr.

DN 160	Artikel-Nr. 5003754
DN 180	Artikel-Nr. 5003755



AIRCONOMY® Kanalstutzen

Formteile für die kontrollierte Wohnraumlüftung. Einsteckende Verbindung mit gemufften Formteilen.

Werkstoff: Stahl verzinkt DIN EN 10142 - 1.0226

Oberfläche: DIN EN 10346 Z275-N-A-CO (Sendzimir verzinkt)

Abmessungen	Bodenkanalsystem 50 Artikel-Nr.	Bodenkanalsystem 30 Artikel-Nr.
100 x 40 x 50/30 mm Anschluss Kanalrohr	5003327	5004020
300 x 40 x 50 mm Anschluss an Kanalverteiler	5003752	-
300 x 40 x 100 mm Anschluss an Kanalverteiler	5005015	-



AIRCONOMY® Flachkanalverteiler

Luftverteiler inklusive Revisionsöffnung und Drosselklappen. Anschlussmöglichkeiten hinten, seitlich und zentral von oben*. Kleinkanäle und Formteile für die kontrollierte Wohnraumlüftung. Einsteckende Verbindung mit gemufften Formteilen.

Werkstoff: Stahl verzinkt DIN EN 10142 - 1.0226

Oberfläche: DIN EN 10346 Z275-N-A-CO (Sendzimir verzinkt)

* bei 4-Fach Verteiler

Technische Daten	1-Fach auf 100 x 50 mm	2-Fach auf 100 x 50 mm	2-Fach auf 100 x 50 mm	4-Fach auf 100 x 50 mm
Artikel-Nr.	5004103	5004104	5006664	5003753
Anschluss	seitlich	seitlich	zentral	hinten, seitlich, zentral
Baulänge	210 mm	380 mm	380 mm	660 mm



Flachkanalsystem Stahlblech verzinkt

AIRCONOMY® Flachkanalverteiler (Sonderausführung)

Luftverteiler inklusive Revisionsöffnung. Einsteckende Verbindung mit gemufften Formteilen. Inklusive zwei Kanaldeckel mit Drosselklappe.

Werkstoff: Stahl verzinkt DIN EN 10142 - 1.0226

Oberfläche: DIN EN 10346 Z275-N-A-CO (Sendzimir verzinkt)



	Anschluss 100 x 50 mm Artikel-Nr.	Anschluss 200 x 50 mm Artikel-Nr.
4-fach	1x 500 x 100 x 600 mm 5006951	1x 600 x 150 x 1050 mm 5006950
5-fach	1x 500 x 100 x 750 mm 5006966	1x 900 x 150 x 1400 mm 5006895
6-fach	1x 500 x 100 x 900 mm 5006968	2x 600 x 150 x 1600 mm 5006896
7-fach	1x 700 x 100 x 1050 mm 5006970	2x 600 x 150 x 1850 mm 5006897
8-fach	1x 700 x 100 x 1200 mm 5006971	2x 600 x 150 x 2100 mm 5006898
9-fach	1x 900 x 100 x 1350 mm 5006972	2x 900 x 150 x 2380 mm 5006899
10-fach	1x 900 x 100 x 1500 mm 5006973	2x 900 x 150 x 2650 mm 5006960
11-fach	2x 700 x 100 x 1750 mm 5006974	2x 900 x 150 x 2900 mm 5006961
12-fach	2x 700 x 100 x 1850 mm 5006975	2x 900 x 150 x 3180 mm 5006963
13-fach	-	2x 900 x 150 x 3450 mm 5006964
14-fach	-	2x 900 x 150 x 3700 mm 5006965

AIRCONOMY® Befestigungssatz Flachkanalverteiler

Werkstoff: Stahl verzinkt DIN EN 10142 - 1.0226

Oberfläche: DIN EN 10346 Z275-N-A-CO (Sendzimir verzinkt)

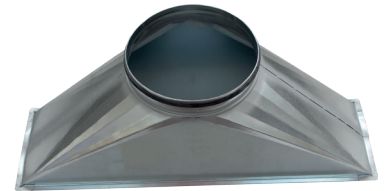


Artikel-Nr. 3038585

Flachkanalsystem Stahlblech verzinkt

AIRCONOMY® Übergangsstücke

Typ	Abmessungen	Artikel-Nr.
DN 200	300 x 100 mm	5005750
DN 200	300 x 150 mm	5006742
DN 200	500 x 100 mm	5006952
DN 200	700 x 100 mm	5006891
DN 200	900 x 100 mm	5006892
DN 200	600 x 150 mm	5006893
DN 250	400 x 150 mm	5006743
DN 250	900 x 150 mm	5006894
DN 300	500 x 150 mm	5006744
DN 300	600 x 150 mm	5006745
DN 315	700 x 150 mm	5006747
DN 250	400 x 100 mm	5005946



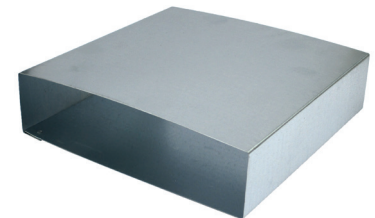
AIRCONOMY® Steck-Schiebemuffe

Formteile für die kontrollierte Wohnraumlüftung. Einsteckende Verbindung für Kanalrohr.

Werkstoff: Stahl verzinkt DIN EN 10142 - 1.0226

Oberfläche: DIN EN 10346 Z275-N-A-CO (Senzimir verzinkt)

Abmessungen	Bodenkanalsystem 50 Artikel-Nr.	Bodenkanalsystem 30 Artikel-Nr.
100 x 200 x 50/30 mm	5003347	5004017
200 x 200 x 50/30 mm	5003890	5004018
300 x 200 x 50 mm	5003629	-



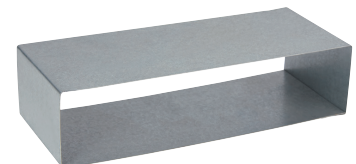
AIRCONOMY® Steckverbinder für Formteile & Kanalrohre

Formteile für die kontrollierte Wohnraumlüftung. Einsteckende Verbindung für gemuffte Formteile.

Werkstoff: Stahl verzinkt DIN EN 10142 - 1.0226

Oberfläche: DIN EN 10346 Z275-N-A-CO (Senzimir verzinkt)

Abmessungen	Bodenkanalsystem 50 Artikel-Nr.	Bodenkanalsystem 30 Artikel-Nr.
100 x 80 x 50/30 mm	5003342	5004021
200 x 80 x 50/30 mm	5003343	5004022
300 x 80 x 50 mm	5003628	-



Flachkanalsystem Stahlblech verzinkt

AIRCONOMY® Übergangsstück, asymmetrisch

Formteile für die kontrollierte Wohnraumlüftung. Einsteckende Verbindung mit gemufften Formteilen.

Werkstoff: Stahl verzinkt DIN EN 10142 - 1.0226

Oberfläche: DIN EN 10346 Z275-N-A-CO



Typ	Abmessungen	Artikel-Nr.
DN 100	100 x 30 mm	5004056
DN 100	100 x 50 mm	5003771
DN 125	200 x 30 mm	5004057
DN 125	200 x 50 mm	5003350
DN 125	300 x 50 mm	5003627
DN 160	300 x 50 mm	5003623
DN 180	300 x 50 mm, links	5005393
DN 180	300 x 50 mm, rechts	5005392

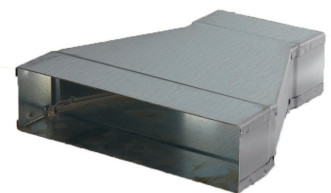
AIRCONOMY® Übergangsstück

Formteile für die kontrollierte Wohnraumlüftung. Einsteckende Verbindung mit gemufften Formteilen.

Werkstoff: Stahl verzinkt DIN EN 10142 - 1.0226

Oberfläche: DIN EN 10346 Z275-N-A-CO (Senzimir verzinkt)

Abmessungen	Bodenkanalsystem 50 Artikel-Nr.	Bodenkanalsystem 30 Artikel-Nr.
200 x 50/30 auf 100 x 50/30 mm, symmetrisch	5003295	5004013
300 x 50 auf 200 x 50 mm Länge: 120 mm	5003527	-
100 x 50 auf 100 x 30 mm Länge: 200 mm	-	5004048



Flachkanalsystem Stahlblech verzinkt

AIRCONOMY® Winkelbogen 90°, symmetrisch, kurz

Formteile für die kontrollierte Wohnraumlüftung. Einsteckende Verbindung mit gemufften Formteilen.

Werkstoff: Stahl verzinkt DIN EN 10142 - 1.0226

Oberfläche: DIN EN 10346 Z275-N-A-CO (Sendzimir verzinkt)

Abmessungen	Bodenkanalsystem 50 Artikel-Nr.	Bodenkanalsystem 30 Artikel-Nr.
DN 100 - 100 x 50/30 mm	5003520	5004058
DN 125 - 100 x 50/30 mm	5005380	-
DN 125 - 200 x 50/30 mm	5003521	5004059
DN 125 - 300 x 50/30 mm	5005382	5005383
DN 160 - 200 x 50/30 mm	5003464	-
DN 160 - 300 x 50/30 mm	5003522	5004060



AIRCONOMY® Winkelbogen 90°, symmetrisch, verlängert

Formteile für die kontrollierte Wohnraumlüftung. Einsteckende Verbindung mit gemufften Formteilen.

Werkstoff: Stahl verzinkt DIN EN 10142 - 1.0226

Oberfläche: DIN EN 10346 Z275-N-A-CO (Sendzimir verzinkt)

Abmessungen	Bodenkanalsystem 50 Artikel-Nr.	Bodenkanalsystem 30 Artikel-Nr.
DN 100 - 100 x 50/30 mm	5003348	5004015
DN 125 - 100 x 50/30 mm	5003463	-
DN 125 - 200 x 50/30 mm	5003296	5004014
DN 125 - 300 x 50/30 mm	5005381	-
DN 160 - 200 x 50/30 mm	-	5004016
DN 160 - 400 x 50/30 mm	5006120	-

