

Isorohre und Formteile

Eigenschaften

IsoKanal ist die Alternative zu der aufwendigen Verrohrung mit herkömmlichen Metall-Lüftungsrohren. Das Rohrsystem ist Luftleitung und Dämmung in einem. Die Rundrohrleitung in den Nennweiten DN 125, DN 160 und DN 180 ist aus dampfdichtem EPE. Die genau abgestimmten Rohrelemente in Kombination mit isolierten Dach- oder Wanddurchführungen zeichnen sich in diesem System durch folgende Vorteile aus:

- Schnelle Montage
(Arbeitszeiterparnis um bis zu 70 % gegenüber herkömmlichen, noch zu dämmenden Rohrleitungen)
- Bleibende Dichtigkeit des Rohrleitungssystems
- Dauerhafte Isolierung (verhindert die Kondensatbildung)
- Sehr gute Geräuschdämmungs-Eigenschaft
- Einfache Reinigung und gute Strömungseigenschaft aufgrund optimal glatter Innenoberfläche durch sehr gute Passung im Muffenbereich

Technische Daten

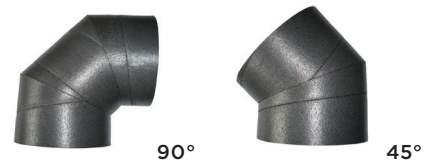
- Luftdichtheit Klasse B nach EN 12237/ 2003
- Dichtigkeit 30 kg/m³
- Wärmedurchgangskoeffizient 0,04 W/(m/K) nach DIN 52613 bei 0 °C, $R_{\lambda} = 0,4 \text{ m}^2 \text{ K/W}$
- Temperaturbereich von -40 °C bis +60 °C
- Brandklasse B1 nach DIN 4102
- Wandstärke Rohr und Bögen 16 mm

Bitte beachten Sie die geltenden Vorschriften für die Dämmung von Zulufleitungen.

AIRCONOMY® Iso Bogen

gedämmter Bogen für Rundrohrleitungssystem zur Verlegung der Luftleitungen zwischen dem Lüftungsgerät und den Verteilerkästen für Zu- und Abluft, und der Luftleitungen zwischen Lüftungsgerät und Frischluftansaugung und Fortanschluss. Schnelle Montage durch aufeinander abgestimmte Bauteile. Hohe Luftdichte, keine Kondensatbildung, geräuschkundend, leicht zu warten und zu reinigen.

- Materialdichte: 30 kg/dm³, antistatisch
- Wärmedurchgangskoeffizient: 0,04 W/mxK
- Temperaturbereich: - 40 °C bis + 60 °C
- Brandklasse: B1



Typ Innen- x Außendurchmesser	Artikel-Nr.	
	90°	45°
DN 125 125 x 155 mm	5004481	5004484
DN 160 160 x 190 mm	5005719	5005720
DN 180 180 x 220 mm	5004483	5004487

Isorohre und Formteile

AIRCONOMY® Rohr

Rundrohrleitungssystem zur Verlegung der Luftleitungen zwischen dem Lüftungsgerät und den Verteilerkästen für Zu- und Abluft, und der Luftleitungen zwischen Lüftungsgerät und Frischluftansaugung und Fortluftanschluss. Schnelle Montage durch aufeinander abgestimmte Bauteile. Hohe Luftdichte, keine Kondensatbildung, geräuschkämmend, leicht zu warten und zu reinigen.

- Wärmedurchgangskoeffizient: 0,040 W/mxK
- Temperaturbereich: - 40 °C bis + 60 °C
- Brandklasse: B1
- Bezeichnung: Iso
- Baulänge: 2000 mm



Typ Innen- x Außendurchmesser	Artikel-Nr.
DN 125 125 x 155 mm	5004477
DN 160 160 x 180 mm	5005727
DN 180 180 x 210 mm	5004480

AIRCONOMY® T-Stück

Gedämmtes T-Stück für Rundrohrleitungssystem, zur Verlegung der Luftleitungen zwischen dem Lüftungsgerät und den Verteilerkästen für Zu- und Abluft, und der Luftleitungen zwischen Lüftungsgerät und Frischluftansaugung und Fortluftanschluss. Schnelle Montage durch aufeinander abgestimmte Bauteile. Hohe Luftdichte, keine Kondensatbildung, geräuschkämmend, leicht zu warten und zu reinigen.

- Materialdichte: 30 kg/dm³, antistatisch
- Wärmedurchgangskoeffizient: 0,040 W/mxK
- Temperaturbereich: - 40 °C bis + 60 °C
- Brandklasse: B1
- Bezeichnung: Iso
- ohne Verbindungsmuffen



90°



45°

Typ Innen- x Außendurchmesser	Artikel-Nr.
DN 125, 90° 125 x 155 mm	5004492
DN 180, 45° 180 x 210 mm	5004494

Isorohre und Formteile

AIRCONOMY® Reduzierung

aus Kunststoff für Rundrohrleitungssystem, zur Verlegung der Luftleitungen zwischen dem Lüftungsgerät und den Verteilerkästen für Zu- und Abluft, und der Luftleitungen zwischen Lüftungsgerät und Frischluftansaugung und Fortluftanschluss. Schnelle Montage durch aufeinander abgestimmte Bauteile.

- Temperaturbereich: - 40 °C bis + 60 °C
- Brandklasse: B1
- Bezeichnung: Iso



Typ	Artikel-Nr.
DN 125 x DN 160	5004495
DN 160 x DN 160	5004496
DN 180 x DN 125	5004497
DN 180 x DN 150	5004498
DN 180 x DN 160	5005760
DN 200 x DN 180	5004499

AIRCONOMY® Verbindungsmuffe

Iso Verbindungsmuffe mit Klemmelement zur sicheren Verbindung der Komponenten des Rundrohrleitungssystems wie Rohr, Bögen und T-Stücke.



Typ	Artikel-Nr.
DN 125	5004500
DN 160	5005721
DN 180	5004502

AIRCONOMY® Wandbefestigung

Iso Wandbefestigungsklemme zur Verlegung des Rohrsystems an Wand oder Decke.



Typ	Artikel-Nr.
DN 125	5004710
DN 160	5005724
DN 180	5004712

Isorohre und Formteile

AIRCONOMY® Dachdurchführung

Länge: 1159 mm

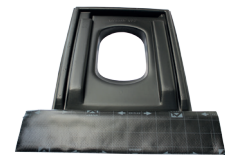
Typ	Artikel-Nr.
DN 125 schwarz	5004505
DN 160 schwarz	5005725
DN 160 rot	5006604
DN 180 schwarz	5004510



AIRCONOMY® Dachpfanne

Iso Dachpfanne universell mit Bleischürze schwarz, für Dachdurchführung, Bereich 25° - 45°.

Typ	Artikel-Nr.
DN 125 / 160 schwarz	5005729
DN 125 / 160 rot	5006603
DN 180 schwarz	5004512



AIRCONOMY® Durchführungsring

Grundsätzliches Zubehör für Dachpfannen.

Typ	Artikel-Nr.
DN 125 / 160 schwarz	5005748
DN 125 / 160 rot	5006600
DN 180 schwarz	5005747



AIRCONOMY® Bleipfanne

Iso Bleipfanne universell, für Dachdurchführung DN 125/160, Bereich 25° - 45°.

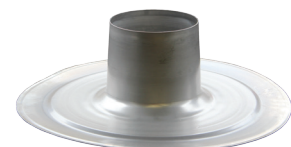
DN 125 - 160 inkl. Durchführungsring	Artikel-Nr. 5004511
--------------------------------------	---------------------



AIRCONOMY® Flachdachplatte

aus Aluminium passend zur Dachdurchführung.

DN 125 - 160	Artikel-Nr. 5005726
DN 180	Artikel-Nr. 5005527



Isorohre und Formteile

AIRCONOMY® Kugelauslass

Iso Kugelauslass mit Vogelschutzgitter und Abtropfnase, Edelstahl.

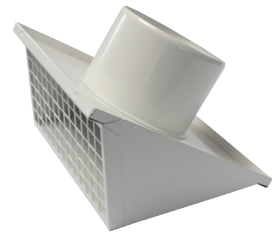
DN 160	Artikel-Nr. 5005730
DN 180	Artikel-Nr. 5004522



AIRCONOMY® Wandanschluss

Iso Wandanschluss aus lackiertem Stahlblech, zum Anschluss der Frischluft- oder Fortluftleitungen an die Außenwand.

Typ	Farbe	Artikel-Nr.
DN 125	weiß	5004513
DN 125	terracotta	5004514
DN 160	weiß	5005722
DN 160	terracotta	5005723
DN 180	weiß	5004518
DN 180	terracotta	5004519



AIRCONOMY® Kombi-Fassadenblende

aus Edelstahl für Frisch- und Fortluft, Rechtsausführung, umbaubar für die Links- oder vertikale Ausführung.

Typ	Artikel-Nr.
DN 125	5004523
DN 160	5004524
DN 180	5004525



Isorohre und Formteile

Technische Informationen

Druckverluste IsoKanal - Rohrsystem		Luftvolumenstrom in m ³ /h										
		50	100	150	180	200	225	250	300	325	350	400
		Druckverlust in PA										
IsoKanal Rohr 1 m lang	DN 125	0,2	0,7	1,6	2,3	2,8	3,6	4,4	6,4	7,5	8,7	11,4
	DN 160	0,1	0,3	0,7	1,0	1,2	1,6	1,9	2,8	3,3	3,8	5,0
	DN 180	0,03	0,1	0,2	0,3	0,4	0,5	0,6	0,9	1,0	1,2	1,6
IsoKanal Bogen 90°	DN 125	0,7	2,8	6,2	8,9	11,0	14,0	17,2	24,8	29,8	33,8	44,1
	DN 160	0,3	1,1	2,5	3,6	4,4	5,6	6,9	10,0	11,7	13,6	17,8
	DN 180	0,2	0,6	1,4	2,0	2,4	3,1	3,8	5,5	6,5	7,5	9,8
IsoKanal Bogen 45°	DN 125	0,4	1,6	3,6	5,2	6,4	8,1	11,0	14,4	16,9	19,6	25,6
	DN 160	0,2	0,8	1,8	2,6	3,2	4,1	5,0	7,2	8,5	9,8	12,8
	DN 180	0,1	0,3	0,6	0,9	1,1	1,4	1,7	2,5	2,9	3,4	4,4
IsoKanal Dachdurchführung Einsatz Fortluft	DN 125	0,3	1,3	3,0	4,3	5,3	6,8	8,3	12,0	14,1	16,1	21,3
	DN 160	0,1	0,4	0,8	1,2	1,4	1,8	2,2	3,2	3,8	4,4	5,7
	DN 180	0,1	0,3	0,8	1,1	1,3	1,7	2,1	3,0	3,5	4,1	5,4
IsoKanal Dachdurchführung Einsatz Frischluft	DN 125	2,0	8,0	18,0	25,9	32,0	40,5	50,0	72,0	84,5	98,0	128,0
	DN 160	1,4	5,8	13,0	18,7	23,1	29,3	36,1	52,0	61,0	70,8	92,4
	DN 180	0,5	2,0	4,4	6,4	7,9	10,0	12,3	17,8	20,9	24,2	31,6
IsoKanal Wandanschluss	DN 125	3,5	9,0	20,0	30,0	37,0	48,0	60,0	87,5	103,0	120,0	157,0
	DN 160	1,8	7,1	16,0	23,0	28,4	36,0	44,4	64,0	75,1	87,1	113,8
	DN 180	0,7	2,8	6,2	9,0	11,1	14,0	17,3	24,9	29,2	33,9	44,2